

InovaCerv: o ecossistema do Campo ao Copo

Com o objetivo de incentivar a cadeia produtiva do setor cervejeiro e estimular a inovação, a CervBrasil em 2018 formalizou o InovaCerv, programa de apoio para o desenvolvimento de inovações voltadas para o setor.

Segundo Paulo Petroni, diretor geral da CervBrasil, "O fator inovação assumiu definitivamente importância estratégica nas empresas e o "Ecossistema InovaCerv" com suas soluções aplicadas, rede de prestadores de serviços e centros de pesquisa e desenvolvimento consegue endereçar aumento de produtividade em toda cadeia de valor, do campo ao copo." O Ecossistema InovaCerv desenvolve trabalhos conjuntos com cerca de 50 empresas dos mais variados estágios de maturidade, diferentes proposições de aplicação e fatores críticos para seus crescimentos.

Na 1ª edição do "InovaCerv Informa" apresentamos sete empresas: BN Petro, ChoppUP, CicloPack, Centro Cervejeiro da Serra, EasyOK, NetFoods e Ninkase e, mesmo com nosso otimismo, nos surpreendemos com o interesse e desdobramentos alcançados. Muito Obrigado!!! Nesta 2ª edição do InovaCerv Informa, continuaremos a apresentação de nossos parceiros. Boa leitura e negócios.



O Nosso Negócio é Gestão de Energia



Com mais de 30 anos de experiência acumulada nos mais variados setores, a Tallento Energia foca no Gerenciamento Energético, oferecendo soluções customizadas para reduzir os custos com energia e aumentar a lucratividade e sustentabilidade de seus clientes, através de um modelo de remuneração onde os ganhos são compartilhados. Esse gerenciamento é feito através da:

Gestão de Custos da Energia: Migração ao Mercado Livre de Energia, Adequação Tarifária e Recuperação Tributária proporcionando economia de até 40% nos custos com energia;

Gestão do Consumo da Energia: Ações de Eficiência Energética, Certificações de Desempenho e Relatórios de Sustentabilidade, Retrocomissionamento e Otimização dos sistemas existentes proporcionando economia de até 50% no consumo de energia;

Gestão do Consumo da Energia: Ações de Eficiência Energética, Certificações de Desempenho, Relatórios de Sustentabilidade e Otimização de Sistemas existentes proporcionando economia de até 50% no consumo de energia

Saiba mais em <https://tallento.eng.br/> ou escreva para teinfo@tallento.eng.br



Há quase dois anos, adotamos a solução **eureciclo** para certificação da logística reversa de embalagens pós consumo, gerando incentivos para elevar as taxas de reciclagem no país.

Com isso, através da **solução eureciclo**, garantimos aos nossos associados a oportunidade de se adequarem à legislação vigente de logística reversa de embalagens comercializadas. E dessa forma, promovemos juntos o desenvolvimento da cadeia de reciclagem por meio do investimento direto em cooperativas e operadores privados.

Só nessa parceria, foram mais de 19.000 toneladas de resíduos compensadas ambientalmente, ou seja, uma quantidade equivalente de embalagens descartadas por consumidores foi destinada à reciclagem. Essa parceria resultou em muito investimento na cadeia de reciclagem, uma ação muito importante para entidades e empresas comprometidas com a economia circular.

Abaixo separamos as principais notícias sobre reciclagem para que a sua empresa se mantenha atualizada:

- [Ipaam deve exigir reciclagem para renovar licenças, orientam MPF, MP-AM e MPC](#)
- [Reciclagem atinge valor mais alto de sempre na produção da indústria papelreira europeia](#)
- [Bactérias podem ajudar na reciclagem de plástico](#)
- [Brasil reciclou 55% das embalagens PET descartadas no ano passado](#)

Saiba mais em www.eureciclo.com.br

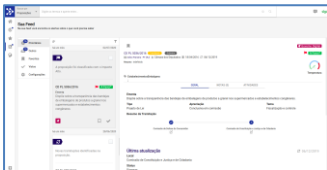


Inteligência Política baseada em dados está no DNA da **Sigalei**, empresa de tecnologia que leva para seus clientes alertas políticos inteligentes. A arena de decisões governamentais é complexa e possui um volume muito grande de documentos. No primeiro semestre de 2020, apenas na esfera federal, o poder legislativo produziu pouco mais de 19 mil documentos com potencial para impactar negócios em diversos setores. No Diário Oficial da União, foram publicados outras dezenas de milhares de atos.

Neste cenário, a Sigalei extrai e organiza essas informações com o objetivo de alertar os clientes sobre políticas e regulações que impactam os modelos de negócio.

A Sigalei ajuda a mapear os riscos e as oportunidades, melhorando processos e criando relatórios customizados para os clientes. Tudo isso para que as empresas mapeiem o cenário e consigam montar a melhor estratégia de atuação.

Nascida na capital da tecnologia, São Carlos/SP, em 2016, a Sigalei reúne a expertise da Computação com a Ciência Política e a Administração Pública. Para saber mais acesse: <https://www.sigalei.com.br/>



+Safra

Nas últimas três décadas, a produtividade brasileira de grãos se multiplicou e a infraestrutura não acompanhou o desenvolvimento necessário para atender à nova demanda, e o escoamento da produção na época das colheitas ficou estrangulado. Com isso os agricultores devem vender ou armazenar grãos rapidamente, pois os produtos começam a se degradar rapidamente. A demanda concentrada faz com que os preços do frete subam durante a colheita e a qualidade se deteriora, aumentando os prejuízos nos transportes.

Para auxiliar na solução dessa deficiência a Agromexport Brasil desenvolveu o sistema **+Safra**, que consiste na implantação de

Unidades Completas de Medição, Processamento e Armazenagem de Grãos nas Fazendas, sem a necessidade de investimento inicial (Capex) pelos fazendeiros, que só começarão a ter desembolsos após o recebimentos da Unidades em funcionamento.

O sistema alivia toda a cadeia logística, desde o material rodante, caminhões e vagões, rodovias, ferrovias e hidrovias, como também portos e navios. Para ter um melhor entendimento do sistema basta acessar www.maissafra.com.br



Os encontros do Ecossistema InovaCerv têm um local especial para acontecer:
O Instituto ConPizza.



Fundado em 2012, o Instituto Conpizza está localizado no bairro do Pacaembu, em São Paulo. O local promove treinamentos, cursos e workshops voltado para a área de gastronomia e panificação, em especial a “mão na massa”, que revela conceitos e técnicas, em criar massas para pizzas, trazidos da cozinha internacional.

O espaço é usado também para a criação e validação de novas técnicas, receitas e aplicações, com o objetivo de promover ações no mercado da pizza integrando as pontas, indústria e transformadores, com a missão de disseminar informações com ética e imparcialidade em prol da evolução do mercado.

Hoje, o Instituto coordena o braço de pizzarias da Abrasel SP e assessora algumas das maiores feiras brasileiras, como Fipan, Anufood e feira do Empreendedor do Sebrae

Falou em Inovação, Capacitação, Harmonização, chegou em CervBrasil & ConPizza: a Dupla que dá muito certo.
Acesse: <http://conpizza.com.br/>





A **Dow Química** é uma empresa que combina conhecimento em ciência e tecnologia para desenvolver soluções pioneiras e essenciais para o progresso humano. A Companhia oferece uma grande variedade de produtos e soluções de base tecnológica diferenciados a seus clientes de diversos mercados.

O Dowfrost™ é uma tecnologia de fluido de transferência térmica (Anticongelante) amplamente utilizado na indústria de alimentos para resfriar e congelar alimentos e bebidas. Essas aplicações incluem desde congelamento por imersão até resfriamento de alimentos e líquidos. O produto é listado como quimicamente aceitável pela NSF (Fundação Nacional da Ciência Americana) para descongelar serpentinas de refrigeração e congelar por imersão. O composto deve ser usado de maneira a impedir a contaminação direta ou indireta de produtos comestíveis, sendo seus componentes reconhecidos como seguros pelo FDA (Food & Drug Administration) sob os capítulos 182 e 184.

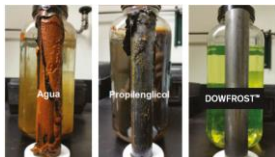


StoryMax é uma startup especializada em storytelling para público infantojuvenil, com foco na educação e formação de leitores. Publicadora de 11 apps que transformam a experiência de ler clássicos a partir de recursos de som, imagem, animação e interatividade com o texto, a StoryMax já alcançou mais de 140 mil leitores e mediadores em 67 países pelo mundo. Atualmente dedicada ao app "Inventeca", está focada em aproximar crianças na primeira infância de atividades de criação e contação de histórias, proporcionando entretenimento familiar e apoio ao desenvolvimento da linguagem e formação de leitores. O app, usado por milhares de famílias, educadores e profissionais de saúde, é uma plataforma de autoria que tem como base um clube de livros por assinatura.

As seguintes características explicam a preferência que o Dowfrost™ ganhou na indústria de alimentos.

- Toxicidade aguda por via oral muito baixa
- Boa capacidade de transferência de calor e proteção contra congelamento com baixa volatilidade.
- Formulado adequadamente com inibidores, combate a corrosão dispendiosa nos sistemas de transferência de calor.
- Inodoro e incolor, embora às vezes seja tingido para facilitar a detecção de vazamentos no sistema.
- Em solução com água (até 80% de Dowfrost™) não é considerado inflamável; Não tendo ponto de inflamação quando testado pelo método de copo fechado de etiqueta.

Saiba mais em <https://br.dow.com/>



Por sua especialidade em storytelling, StoryMax desenvolve também conteúdo e tecnologia para estratégias educativas voltadas a crianças e jovens na forma de apps customizados, cursos e outros recursos de educação e entretenimento online. Uma parceria com a CervBrasil deu origem ao EAD formativo do Projeto Cidade Responsável, que visa conscientizar e entregar ferramentas de educação para pais e educadores de jovens do Ensino Médio por todo o Brasil. Mais de 500 educadores já passaram pela formação e o Projeto já impactou mais de um milhão de pessoas no Estado de São Paulo.

Saiba mais em <https://storymax.me/>

